



INFORME DE IMPACTO 2024



Índice

	Pág.
Introducción: una mirada al 2024	3
Nuestro impacto en cifras	5
Bolsa Social Equity	7
Bolsa Social Lending	12
El impacto de nuestra cartera	15
Hacia dónde vamos: un ecosistema de impacto más plural	24
Agradecimientos	25

Introducción

Una mirada al 2024



José Moncada

CEO y fundador de Bolsa Social

2024 ha sido un año de decisiones valientes, de escucha profunda y de evolución consciente. Un año en el que, desde Bolsa Social, hemos seguido cultivando lo que creemos esencial: un sistema financiero que pone a las personas y al planeta en el centro. Ha sido un tiempo atravesado por retos, tanto a nivel macroeconómico como interno. Y, sin embargo, también ha sido un año fértil en aprendizajes, alianzas y pasos firmes hacia el modelo que imaginamos: un ecosistema de inversión de impacto más maduro, inclusivo y transformador.

Cuando fundamos Bolsa Social hace ya diez años, lo hicimos con una convicción sencilla pero poderosa: que otra forma de invertir era posible. Que el dinero, bien canalizado, podía convertirse en motor de transformación social y medioambiental. En 2024, esa convicción no solo se mantiene: se renueva y se fortalece.

Este año nos ha ofrecido desafíos importantes. Un contexto marcado por el encarecimiento del capital, una mayor prudencia inversora, y un ecosistema emprendedor que sigue buscando su lugar en un entorno cambiante.

Pero también hemos visto cómo la inversión de impacto sigue abriéndose camino. En España sigue consolidándose como un sector plural, dinámico y en crecimiento. En 2023, la inversión directa alcanzó los 1.517 millones de euros, con un crecimiento del 26% respecto al año anterior, impulsado especialmente por los fondos de capital privado. A la vez, emergen nuevos actores que enriquecen el ecosistema: fundaciones, inversores públicos e institucionales que reconocen el valor de canalizar capital hacia iniciativas transformadoras, y una comunidad de inversores cada vez más diversa y comprometida. Aunque persisten retos como el impact washing, la falta de conocimiento o la necesidad de metodologías más claras para medir el impacto, el rumbo es prometedor.

“El sector crece no solo en volumen, sino también en madurez, ambición y pluralidad. Desde Bolsa Social celebramos formar parte de esta evolución, aportando nuestra experiencia y nuestra comunidad al servicio de una economía más justa y regenerativa.”

En el año 2024 hemos seguido acompañando a empresas que apuestan por la regeneración, la inclusión, la salud, la sostenibilidad. Hemos visto crecer a compañías que hace pocos años buscaban su primera ronda, y hemos despedido con gratitud a otras que, pese a no continuar, nos han dejado lecciones valiosas. También hemos fortalecido nuestra comunidad inversora, cada vez más diversa y más comprometida.

Nos emociona ver cómo la semilla del ecosistema de inversión de impacto sigue floreciendo. Seguimos trabajando para ofrecer estructuras que permitan canalizar más y mejor capital hacia el impacto real. Queremos llegar más lejos, con más fuerza, y sobre todo, con más personas.

Gracias a quienes hacéis esto posible.

2024 ha sido un año para mirar con perspectiva y sentir orgullo.

Orgullo por lo que hemos construido, por lo que seguimos aprendiendo, y por cómo hemos sabido evolucionar sin perder el norte: canalizar capital hacia proyectos con impacto real, desde una comunidad comprometida, plural y viva.

Este año hemos financiado seis nuevas empresas —cuatro en equity y dos en deuda— con el apoyo de 354 personas inversoras que creen que es posible otra forma de generar valor. Hemos celebrado dos salidas exitosas, MiResi y Tucuví, que demuestran que impacto y rentabilidad pueden caminar juntos. Y hemos acompañado, con cuidado y escucha, a proyectos que no continuaron. Porque también ahí hay valor, aprendizaje y respeto.

Pero quizá lo más importante ha sido confirmar que el crowdfunding de impacto necesita —y merece— crecer en alianza. Que la clave está en tejer redes con otras entidades, compartir objetivos y abrir nuevas puertas para canalizar capital de distintos perfiles: desde personas minoristas hasta inversores profesionales e institucionales. Este año, por ejemplo, el Club de Impact Angels ha invertido en Leemons, Orygen y Banbu, reforzando nuestra apuesta por unir profesionalización, propósito y comunidad.

2025 será un año para seguir explorando nuevas fórmulas, consolidar lo aprendido y seguir ampliando el alcance del impacto que generamos juntos. Porque invertir con sentido no es solo una decisión financiera, es una forma de estar en el mundo. Y hacerlo acompañado marca la diferencia.

Gracias por formar parte de esta red que impulsa, transforma y cuida.

Hitos que han marcado nuestro 2024

Marta Abbad-Jaime de Aragón

COO de Bolsa Social



6 nuevas empresas financiadas con el apoyo de 354 inversores de impacto



2 exits con retorno para inversores: MiResi y Tucuví



Impulso al **modelo híbrido**: inversión minorista, profesional e institucional caminando juntas



El Club de Impact Angels ha invertido en Leemons, Orygen y Banbu



Consolidación del **lending** como vía de financiación de impacto clave para entidades de la **economía social**



Más de 12.400 personas ya forman parte de la **comunidad inversora** de Bolsa Social



Nuestro impacto en cifras



52

Empresas de
impacto financiadas



1.965

Inversores de
impacto



14.700.000 €

Euros canalizados

Empresas financiadas en **2024**



**SOL DE
IBIZA**

IRISBOND



BANBU

ORYGEN_{EARTH}

abora
Advanced Solar Technology



leemons

Comunidad inversora

Cuántos somos y cómo hemos crecido

La comunidad inversora de Bolsa Social es el motor que impulsa nuestro propósito: demostrar que es posible invertir generando impacto positivo y rentabilidad. Año tras año, cada vez más personas deciden poner su dinero al servicio de causas con sentido, confiando en proyectos que buscan impactar positivamente en la sociedad y el medio ambiente.

Desde nuestros inicios en 2014, ya son más de 12.000 personas las que forman parte de esta comunidad. Inversores de perfiles muy distintos, con trayectorias, edades y tickets de inversión muy variados. Algunos son inversores primerizos; otros profesionales. Pero todos ellos comparten algo fundamental: la convicción de que su dinero puede ser parte activa del cambio que quieren ver en el mundo.



Jokin Aranzabal

Patrono de Fundación Aranzabal e inversor de impacto

“A mí una de las cosas que me gusta de Bolsa Social es el proceso de evaluación que hacen de los proyectos o iniciativas. Me permite alinear mis convicciones, mis valores con la inversión.”



Teresa Coelho

Inversora de impacto particular

“Bolsa Social es una oportunidad tremenda de hacer dos cosas fantásticas: contribuir a la sociedad y tener la oportunidad de generar una rentabilidad. Me aporta transparencia y seguridad.”

Bolsa Social Equity

Equity



Eduardo Baruque

Director de Inversiones en Equity de Bolsa Social

2024 ha sido un año de aprendizajes profundos para el área de Equity en Bolsa Social. Un año en el que el contexto macroeconómico –marcado por tipos de interés elevados, menor apetito inversor y una contracción generalizada en la financiación de startups– no lo ha puesto fácil. Pero también ha sido un año en el que hemos seguido adelante, comprometidos con nuestro propósito: identificar y apoyar oportunidades transformadoras con impacto social y medioambiental real.

En este ejercicio hemos financiado a tres nuevas empresas de impacto: Banbu, que impulsa el consumo responsable desde la cosmética ecológica; Orygen Earth, que está regenerando suelos y ecosistemas rurales gracias a la tecnología; y Sol de Ibiza, que ofrece protección solar ecológica con un fuerte compromiso social. Con ellas, ya son 42 las empresas financiadas por Bolsa Social en Equity, movilizando más de 12,5 millones de euros desde nuestros inicios.

Este año también nos ha traído grandes hitos en nuestra cartera. Celebramos dos éxitos especialmente significativos, MiResi y Tucuvi. Estos ejemplos refuerzan nuestra convicción de que impacto y rentabilidad no solo pueden convivir, sino que se potencian mutuamente cuando se apuesta por proyectos verdaderamente relevantes.

Tampoco han faltado los momentos difíciles. Este año hemos vivido de cerca los retos que enfrentan los proyectos de impacto en sus primeras etapas, que nos han recordado la fragilidad de los modelos emergentes y la importancia de adaptar el apoyo inversor a las diferentes fases de madurez de cada iniciativa.

En resumen, 2024 ha sido un año de decisiones valientes, de convicciones reafirmadas y de impacto tangible. Seguimos convencidos de que invertir con propósito no es solo una forma distinta de hacer las cosas: es la más sensata y necesaria si queremos construir un futuro justo y humano.

Gracias a todas las personas que formáis parte de esta comunidad. Seguimos.

4

startups **financiadas en 2024**, con el apoyo de **133 inversores y 981.500 €** canalizados

42

startups totales financiadas con el apoyo de 1770 inversores

12.827.789 €

Totales canalizados



Impacto y rentabilidad no solo conviven: se potencian

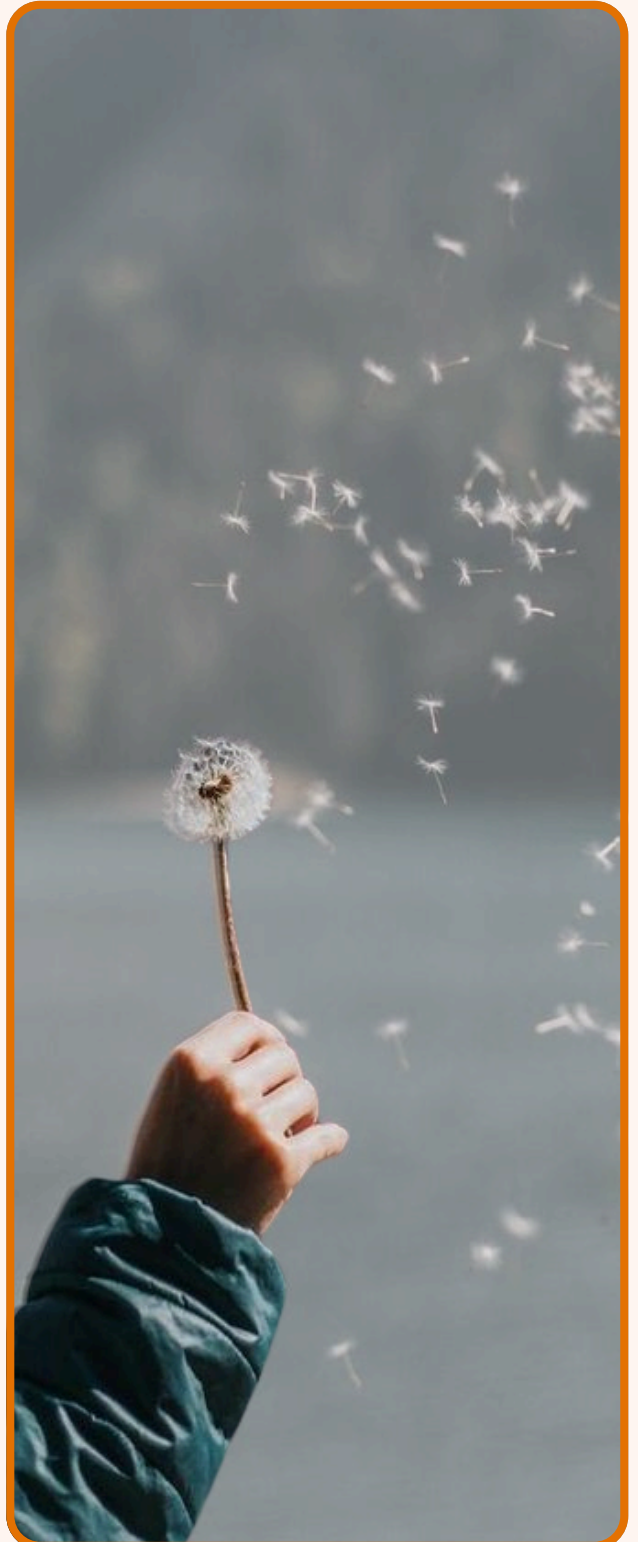
Hace 10 años, en Bolsa Social emprendimos un camino convencidos de que invertir con propósito podía cambiar el mundo y, al mismo tiempo, ofrecer rentabilidades atractivas a los inversores. A lo largo de esta década, hemos acompañado a más de 40 startups de impacto, canalizando más de 12 millones de euros hacia proyectos que apuestan por un futuro más justo y sostenible. Invertir en ellas en sus primeras etapas supone asumir riesgos, sí, pero también abre la puerta a grandes oportunidades. Hoy podemos decir con orgullo que el tiempo nos ha dado la razón, con historias de éxito como las de Nostoc Biotech, Utopicus, AUARA o RobinGood, entre otras.

Y en 2024 hemos vivido una nueva muestra de esta realidad: la consecución de dos nuevos exits con las empresas **Miresi** y **Tucuvi**.

Estos *exits* suponen una gran noticia tanto para los emprendedores como para los inversores de impacto. Son el reflejo de que es posible **invertir con propósito** y, al mismo tiempo, **obtener una rentabilidad**. Ambas compañías han conseguido crecer, consolidar su modelo y atraer nuevos socios estratégicos, generando una oportunidad de salida rentable para los inversores que creyeron en ellas desde el principio.

Aún así, desde Bolsa Social siempre hacemos énfasis en que **invertir en startups en fases iniciales** conlleva un **alto nivel de riesgo**, independientemente de que sean de impacto o no. Es la naturaleza propia de este tipo de inversión: apostar en etapas tempranas implica asumir riesgos importantes, aunque también puede traer, como en estos casos, recompensas significativas.

Cada *exit* es una noticia para celebrar, porque demuestra que el impacto positivo puede ir de la mano de la rentabilidad. Y nos anima a seguir construyendo un ecosistema donde más inversores puedan confiar en que sus recursos no solo generan cambios reales, sino que también tienen potencial de retorno económico.



MiResi es una plataforma que facilita el **acceso a residencias geriátricas de calidad**, ayudando a las familias a encontrar el lugar adecuado para sus seres queridos. Se enfoca en **mejorar la atención** de las **personas mayores**, ofreciendo una experiencia personalizada tanto para los usuarios como para sus familiares, asegurando el bienestar y la **calidad de vida** de los residentes.



Tucuvi es un **asistente virtual** que utiliza la **Inteligencia Artificial** y la tecnología de voz para dar un seguimiento continuo a **personas mayores y pacientes crónicos** que residen en sus propias casas. A través de llamadas al teléfono fijo o al móvil, el asistente es capaz de **monitorear y acompañar** a estas personas, ya sea para recordarles tomar su medicación, darles cualquier tipo de asistencia o simplemente, ver que están bien y que no tienen ninguna necesidad.

La solución de Tucuvi supone una forma **práctica y cómoda** para que los pacientes, sobre todo personas mayores, tengan un seguimiento a través una tecnología comprensible, **ahorrando muchos esfuerzos y dinero al sistema sanitario**.



Startups financiadas en 2024

Sol de Ibiza nace en 2019 con el objetivo de ofrecer una protección solar sostenible y segura, frente al impacto negativo de los filtros químicos en la salud y los ecosistemas marinos.

Hoy es una marca líder en Europa en protectores solares minerales orgánicos, formulados con óxido de zinc sin nanopartículas, aceites orgánicos y extractos naturales.

Su compromiso con el medio ambiente se refleja en envases sin plástico, ingredientes ecológicos, fórmulas sin agua y una apuesta firme por la transparencia y la mejora continua.



€ **370.344 €** Conseguídos
👥 **45** Inversores



Santo Bellistri

cofundador y Director de Marketing y Ventas

Producción y consumo responsable

“En Sol de Ibiza queremos dejar un legado que vaya más allá del producto: buscamos educar sobre el consumo consciente, reducir el uso del plástico, evitar el vertido de químicos al mar y promover una cosmética que proteja tanto a las personas como al planeta.”



Victoria Hermida

CEO y cofundadora

Orygen Earth es un software SaaS que revaloriza suelos rústicos de forma sostenible y rentable mediante inteligencia artificial. Su producto conecta a propietarios de terrenos desocupados con empresas que buscan suelos para proyectos sostenibles —como captura de CO₂, energías renovables o industria maderera—.

Su gran valor diferencial está en la tecnología: su IA analiza suelos en minutos y predice qué tipo de proyecto es el más adecuado para cada terreno, optimizando tanto el impacto ambiental como la rentabilidad.



CLUB IMPACT ANGELS
ANGEL INVESTING WITH PURPOSE
Powered by Babia Social

€ **279.800 €** Conseguídos
👥 **50** Inversores

Agricultura sostenible

“Queremos devolver el suelo a su origen, dándole un uso sostenible y rentable a terrenos que hoy se consideran inservibles. Nuestro objetivo es poner en valor la naturaleza, demostrando que es posible generar un impacto positivo y duradero”.

Banbu es una marca de cosmética waterless que apuesta por el cuidado de las personas y del planeta a través de productos eficaces y de bajo impacto ambiental. Sus fórmulas están elaboradas con ingredientes 100% naturales certificados, veganos, libres de tóxicos, cruelty free y sostenibles.

Gracias a tecnologías vegetales innovadoras, Banbu reduce al máximo el uso de agua en sus procesos, ofreciendo una alternativa cosmética realmente responsable.



Rodrigo Folgueira y Verónica Díez
Fundadores

€ **230.590 €** Conseguidos
37 Inversores

Producción y consumo responsable

“Nuestro propósito profundo es transformar la industria de la belleza en un sector verdaderamente consciente. Queremos dejar una huella positiva, no solo en la piel de quienes nos eligen, sino también en el planeta que compartimos.”



Lula de León
Fundadora

Leemons es una plataforma de aprendizaje de última generación que facilita la digitalización de procesos educativos mediante una solución flexible y escalable. Leemons ofrece una experiencia de aprendizaje basada en datos, permitiendo a instituciones educativas, empresas y organizaciones sin ánimo de lucro personalizar la enseñanza y mejorar la toma de decisiones a través de análisis avanzados.

La plataforma se distingue por su arquitectura modular y de código abierto, lo que permite una personalización completa según las necesidades específicas de cada usuario. Además, Leemons integra tecnologías innovadoras y metodologías pedagógicas modernas, como el aula invertida y el aprendizaje basado en proyectos, facilitando una enseñanza más efectiva y centrada en el estudiante.



Educación

Invertida por el Club Impact Angels

€ **100.000 €** Conseguidos

Bolsa Social Lending

Lending

2024 ha sido un año fundamental para los préstamos sostenibles en Bolsa Social, consolidándose como una vía de financiación de impacto que va más allá de lo financiero. Este año, hemos acompañado a dos empresas extraordinarias: Irisbond, referente en accesibilidad, y Abora Solar, pionera en eficiencia energética. Con ellas, ya son 10 las iniciativas que han dado el paso hacia un futuro más sostenible a través de nuestro modelo de deuda.

Este modelo nos permite respaldar a empresas maduras con propósitos transformadores, y a entidades de la economía social que generan un gran impacto en las comunidades, y ofrecer a los inversores la oportunidad de obtener rentabilidades estables, con un riesgo controlado. Cerramos el año con una rentabilidad media del 6,3% anual y un 0% de impagos, lo que confirma la solidez y el potencial de este canal.

Pero más allá de los números, estamos orgullosos del impacto real que generamos: empresas y entidades que avanzan en su misión, inversores que creen en un futuro sostenible y justo y, sobre todo, una comunidad que sigue creciendo con cada paso que damos. En 2025, queremos seguir fortaleciendo esta vía, buscando nuevas formas de colaboración y coinversión para seguir haciendo crecer este ecosistema.”



Amador Fernández

Director de Inversiones en Lending de Bolsa Social

10

Préstamos totales financiados con el apoyo de 406 inversores

1.790.000 €

Canalizados a través de préstamos sostenibles

6,3%

Anual de rentabilidad media

0%

de Impagos



Los préstamos sostenibles: un vistazo a 2024

Financiar empresas que generan impacto positivo no es solo una oportunidad de inversión: es una manera de construir el futuro que queremos ver. Bajo esa convicción lanzamos nuestra línea de préstamos sostenibles, una vía para apoyar a organizaciones con modelos de negocio sólidos, compromiso social y capacidad de transformación.

Desde el principio, nos marcamos una prioridad: ser rigurosos. Cada préstamo que publicamos en la plataforma pasa por un exhaustivo proceso de análisis que combina la experiencia interna de nuestro equipo con la evaluación externa de INBONIS, agencia de calificación acreditada por la ESMA. Este doble filtro nos permite valorar no solo la viabilidad financiera, sino también la resiliencia, el liderazgo y el potencial real de impacto de cada proyecto.

A diferencia de la inversión en capital, que implica un mayor riesgo y una inversión mínima más alta, los préstamos sostenibles están diseñados para ser una opción más segura, tangible y accesible para cualquier inversor de impacto.

Cada préstamo está estructurado para ofrecer un retorno financiero justo, con un tipo de interés competitivo, plazos definidos y condiciones claras. Pero lo más importante es que esta inversión no solo genera beneficios económicos, sino que también apoya proyectos transformadores.

En estos años, hemos financiado 10 préstamos a empresas de sectores clave:

Inclusión de personas con discapacidad

Apoyo a colectivos vulnerables

Economía circular

Producción y consumo sostenible

Estos son algunos indicadores del impacto generado por estas compañías



+ 1.500

Personas con discapacidad atendidas



88

Nuevos empleos creados



+ 10.000

Toneladas de CO2 evitadas

Empresas financiadas en 2024

Irisbond es una empresa tecnológica española especializada en el desarrollo de soluciones de eye-tracking, una tecnología que permite controlar dispositivos mediante el movimiento ocular. Esta compañía ha sido pionera en la creación de sistemas que facilitan la comunicación y la interacción hombre-máquina de forma natural e intuitiva.

Uno de sus productos destacados es Hiru, el primer eye-tracker multiplataforma del mercado. Hiru permite a los usuarios controlar ordenadores y tabletas con la mirada, ofreciendo una solución eficaz para personas con discapacidades motoras.

La tecnología de Irisbond tiene aplicaciones en diversos sectores, especialmente en el ámbito de la salud. Su sistema de eye-tracking se utiliza en Unidades de Cuidados Intensivos (UCIs) para mejorar la comunicación entre pacientes con limitaciones físicas y el personal sanitario, facilitando la expresión de necesidades y reduciendo la ansiedad.



Salud y accesibilidad

€ **360.800 €**
Conseguidos

125
Inversores



Eduardo Jauregui

CEO Irisbond



Alejandro del Amo

CEO de Abora

Abora Solar es una empresa española especializada en la fabricación de paneles solares híbridos de alta eficiencia. Su tecnología aHTech® permite la producción simultánea de electricidad y energía térmica, alcanzando una eficiencia global del 89%, lo que la convierte en una de las más altas del mercado.

Con su actividad, Abora Solar se dedica al desarrollo continuo de soluciones energéticas renovables, con el objetivo de apoyar y acelerar la transición ecológica hacia fuentes de energía más limpias y eficientes.



Energía limpia

€ **110.900 €**
Conseguidos

87
Inversores



EL
IMPACTO
DE
NUESTRA
CARTERA

Agricultura sostenible

La agricultura, base de nuestra alimentación y del equilibrio medioambiental, enfrenta desafíos urgentes. El cambio climático, la degradación del suelo y la pérdida de biodiversidad ponen en jaque la capacidad del planeta para sostener a una población creciente.

Según la FAO, más del 30% de los suelos del mundo están degradados, y el modelo agrícola intensivo actual es responsable de cerca del 25% de las emisiones globales de gases de efecto invernadero.

Frente a este reto, nuestras empresas demuestran que otra forma de cultivar es posible. Nostoc Biotech promueve la agricultura ecológica con biofertilizantes y biopesticidas que regeneran el suelo y reducen el uso de químicos. Prismab impulsa el acceso a la tecnología de riego eficiente para pequeños agricultores, optimizando recursos en zonas afectadas por la escasez hídrica. Y Orygen Earth, nuestra incorporación más reciente, apuesta por modelos de agricultura regenerativa que devuelven vida al suelo y capturan carbono de la atmósfera.

KPIs de impacto agregados de 2024



845

toneladas de agua ahorradas mediante tecnologías de riego eficiente



257.900

toneladas de fertilizantes y pesticidas químicos evitados



1.741

toneladas de CO₂ evitadas.



Frente a este reto, nuestras empresas demuestran que otra forma de cultivar es posible. Nostoc Biotech promueve la agricultura ecológica con biofertilizantes y biopesticidas que regeneran el suelo y reducen el uso de químicos. Prismab impulsa el acceso a la tecnología de riego eficiente para pequeños agricultores, optimizando recursos en zonas afectadas por la escasez hídrica. Y Orygen Earth, nuestra incorporación más reciente, apuesta por modelos de agricultura regenerativa que devuelven vida al suelo y capturan carbono de la atmósfera.

Cada una, desde su enfoque, está contribuyendo a transformar el sistema agrícola en una actividad más sostenible, resiliente y alineada con los límites del planeta.



Producción y consumo responsable

Nuestro modelo de producción y consumo actual está llevando al planeta a un punto de no retorno. El exceso de residuos, la sobreexplotación de recursos naturales y los sistemas alimentarios insostenibles son responsables de gran parte de la crisis ecológica global.

Según Naciones Unidas, si toda la población mundial consumiera como en Europa, necesitaríamos casi tres planetas para sostener nuestro estilo de vida.

Frente a esta realidad, nuestras empresas trabajan para construir alternativas que respeten los límites del planeta y fomenten un consumo consciente. Plant on Demand facilita a los pequeños productores el acceso a herramientas digitales para comercializar productos locales y ecológicos. Väcka revoluciona la alimentación plant-based, creando quesos vegetales que minimizan el impacto ambiental. Coometas lucha contra el desperdicio alimentario, acercando alimentos en perfecto estado a consumidores a precios justos. Y en 2024 se sumaron a nuestra cartera Banbu con sus productos de cosmética sostenible, y Sol de Ibiza, que ofrece protectores solares naturales y respetuosos con los océanos y las personas.

Estas iniciativas impulsan un cambio de mentalidad: consumir menos, consumir mejor y devolver valor a lo que consumimos.

KPIs de impacto agregados de 2024



5.241

Número de familias vulnerables beneficiadas



108.610

toneladas de emisiones de CO₂ evitadas gracias a modelos de producción sostenibles.



76.800

personas que consumen ecológico y de cercanía

Ciudades y comunidades sostenibles

El crecimiento urbano está transformando nuestras ciudades a un ritmo acelerado.

Sin embargo, este crecimiento a menudo va de la mano de un impacto ambiental considerable. En respuesta a este desafío, nuestras empresas están liderando el camino hacia comunidades más sostenibles y resilientes.

Satt y Distrito Natural apuestan por la construcción sostenible, diseñando y promoviendo edificios que respetan el entorno y favorecen la eficiencia energética. Ciclogreen impulsa movilidad sostenible, promoviendo el uso de vehículos ecológicos y reduciendo la huella de carbono urbana. Mensos optimiza la logística sostenible, creando soluciones para el transporte eficiente de mercancías, y Abora Solar está trabajando en energía limpia, aprovechando el sol para generar electricidad y reducir la dependencia de fuentes contaminantes.


Cada una de estas iniciativas contribuye a un futuro en el que nuestras ciudades sean más sostenibles, accesibles y respetuosas con el medio ambiente.



KPIs de impacto agregados de 2024

 **6.732**
toneladas de CO₂ evitadas.

 **360**
personas beneficiadas de espacios saludables

 **92**
kg de reducción de polución atmosférica

Moda Sostenible

La industria de la moda es responsable de un impacto ambiental significativo, representando aproximadamente el 10% de las emisiones globales de carbono y el 20% de las aguas residuales.

El modelo de fast fashion, impulsado por la producción en masa y el consumo rápido, ha exacerbado esta problemática, resultando en un aumento del desperdicio y la contaminación. A pesar de estos desafíos, empresas como Lefrik, Sepiia, Hemper, Twin & Chic, Brava Fabrics y Ecodicta están demostrando que es posible un cambio hacia la sostenibilidad.

KPIs de impacto agregados de 2024



2.657.922
toneladas de agua ahorradas



1.0004.762
botellas de plástico recicladas



43.865
toneladas de Co2 evitadas a la atmósfera



Estas marcas están comprometidas con un enfoque más responsable de la moda, utilizando materiales reciclados, prácticas de producción éticas y diseños que minimizan el impacto ambiental. Cada una de ellas está contribuyendo a redefinir la industria, demostrando que la moda puede ser tanto sostenible como atractiva. Este enfoque permite a los consumidores tomar decisiones más conscientes y responsables sin comprometer estilo ni calidad, alineándose con los valores de respeto por el medio ambiente y las personas.

Salud, mayores y accesibilidad

La población mundial está envejeciendo rápidamente, con más de 1.400 millones de personas mayores de 60 años en 2020, un número que se duplicará para 2050.

Este envejecimiento presenta grandes retos para la atención sanitaria, la calidad de vida y la accesibilidad, especialmente para las personas mayores con discapacidades o enfermedades crónicas.

Varias empresas de la comunidad de Bolsa Social están trabajando para marcar la diferencia en este sector. Por ejemplo, Tucuvi aplica inteligencia artificial para ofrecer atención médica personalizada en el hogar, Miresi facilita el acceso a residencias, SeniorDomo mejora la autonomía con soluciones domóticas, y WakeUp and Smile se dedica a la estimulación cognitiva para mayores. Además, Lura Care optimiza el cuidado dental en residencias, Fundación Polibea ofrece soporte integral para mayores, y Irisbond ayuda a las personas con discapacidades a interactuar con la tecnología mediante seguimiento ocular.



KPIs de impacto agregados de 2024



2.231.598 €

Ahorro coste estimado para el sistema sanitario



147.881

personas atendidas



229.117

situaciones de alerta detectadas

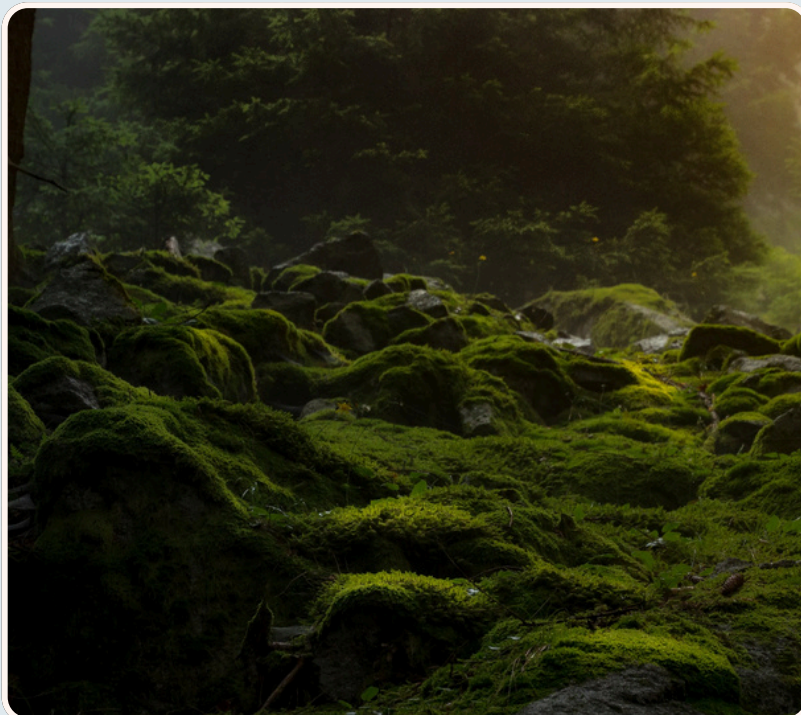
Economía circular

La economía circular se presenta como una solución crucial para enfrentar el problema de los residuos globales.

Según la Fundación Ellen MacArthur, la industria textil genera más de 92 millones de toneladas de desechos al año.

Empresas como Recovo y Cocircular están liderando la reutilización de materiales, contribuyendo a reducir esta cifra al promover la revalorización de textiles y plásticos mediante la transformación y reutilización de materiales en lugar de producir nuevos.

Además, Recircula Solutions trabaja en la recuperación y reciclaje de productos electrónicos, mientras que Realplast se centra en el reciclaje de plásticos postconsumo, convirtiéndolos en nuevos productos de alto valor. Polynext, por su parte, utiliza plásticos reciclados para la creación de nuevos materiales y productos industriales. Juntas, estas empresas contribuyen significativamente a la reducción de la huella de carbono y la mejora de la eficiencia de los recursos en sus respectivas industrias.



KPIs de impacto agregados de 2024



14.300
toneladas de agua ahorradas



14.421
toneladas de CO2 evitadas a la atmósfera



151.196
toneladas de plástico reciclado

Educación de calidad

El acceso a una educación inclusiva de calidad sigue siendo uno de los principales desafíos a nivel mundial, especialmente en áreas como la alfabetización y la enseñanza de idiomas.

Más de 260 millones de niños y jóvenes permanecen fuera del sistema educativo, lo que limita las oportunidades de aprendizaje para muchos, sobre todo para aquellos con necesidades educativas especiales.

Pycto está revolucionando este ámbito con su enfoque inclusivo para la escritura, especialmente para personas con dificultades cognitivas o de aprendizaje. Leemons optimiza el aprendizaje en las aulas, facilitando la gestión educativa, mientras que Great Little People se enfoca en la enseñanza del inglés para los más pequeños, con un enfoque divertido y accesible. Estas soluciones están marcando una diferencia significativa en el acceso y la calidad de la educación.

KPIs de impacto agregados de 2024



21.000

personas beneficiarias (Pycto)



91

colegios con acceso a métodos innovadores (Pycto)



85%

de niños y niñas que han estado 3 años con GLP alcanzan un nivel PRE-A1 con 6 años



Inclusión social

La exclusión social sigue siendo una problemática importante en muchos países.

Las personas en riesgo de exclusión, como las que sufren pobreza, discriminación o dificultades de acceso a los recursos básicos, enfrentan barreras significativas para su inclusión en la sociedad. Este fenómeno se agrava aún más por la falta de oportunidades laborales, educativas y de participación social, lo que perpetúa el ciclo de marginación.

Varias empresas de nuestra cartera se enfocan en este reto. Soulem apoya la inserción de mujeres supervivientes de violencia, incluyendo la trata y la migración forzada. La Hormiga Verde es un centro especial de empleo donde el 94% de los trabajadores son personas con discapacidad, mientras que Manantial Vilamico facilita la inclusión laboral de personas con enfermedades mentales graves a través de la producción de champiñones. Además, ImWater se dedica al diseño y fabricación de sistemas de tratamiento de agua, mejorando su disponibilidad en áreas con recursos limitados.



KPIs de impacto agregados de 2024



72

personas contratadas en riesgo de exclusión social



163

personas con acceso al agua en países en vías de desarrollo



36

mujeres víctimas de violencia atendidas



Hacia dónde vamos: un ecosistema de inversión de impacto más plural

Desde nuestros inicios hace ya diez años, en Bolsa Social hemos tenido algo muy claro: para transformar el sistema económico necesitamos construir un ecosistema de inversión de impacto más plural, más accesible y más conectado. Un ecosistema donde convivan inversores minoristas, profesionales, institucionales y entidades públicas, colaborando entre sí para movilizar capital hacia proyectos que generan un impacto positivo real.

Creemos que el crowdfunding de impacto no puede caminar solo: necesita alianzas. Necesita sumar fuerzas con fondos, fundaciones, plataformas y entidades que compartan una visión común. Solo así podremos ampliar el alcance del capital disponible, diversificar los perfiles inversores y, sobre todo, asegurar que los recursos lleguen a donde más se necesitan: a iniciativas que trabajan cerca del territorio, de los retos sociales y medioambientales más urgentes.

Desde Bolsa Social queremos seguir desempeñando un papel de conector entre estos mundos. Fortaleciendo la confianza. Haciendo de puente. Y generando estructuras que permitan coinvertir, colaborar y multiplicar el impacto desde distintos ángulos.

Miramos al futuro con el compromiso de seguir trabajando en sectores clave que, para Bolsa Social, son estratégicos si queremos construir una economía verdaderamente regenerativa e inclusiva:

Envejecimiento de la población:

Soluciones para mejorar la calidad de vida de las personas mayores.

Inclusión de personas con discapacidad:

Acceso a empleo, oportunidades y autonomía.

Integración de colectivos en riesgo de exclusión:

Iniciativas que generen inclusión real.

Educación y formación inclusiva:

Cerrar brechas, abrir caminos.

Revitalización del medio rural:

Proyectos que luchen contra la despoblación y generen vida.

Transición energética justa:

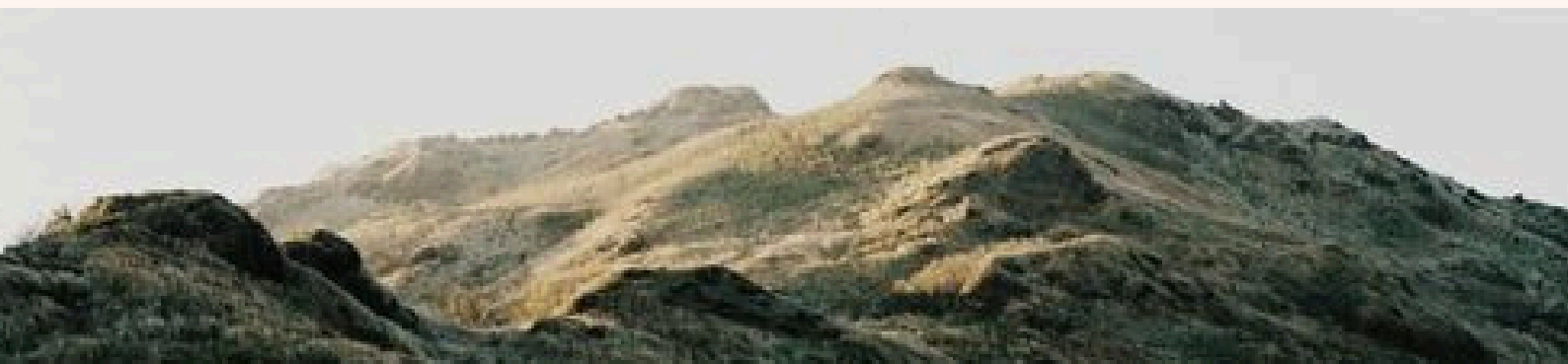
Reducir emisiones y generar modelos sostenibles.

Economía circular:

Producir y consumir de forma responsable y sin agotar los recursos.

Agricultura y alimentación sostenibles:

Transformar cómo cultivamos y nos alimentamos, con respeto al entorno.





Agradecimientos

Nada de lo que hemos logrado este año habría sido posible sin la **confianza**, el **compromiso** y la **energía** de todas las personas y organizaciones que forman parte de la Bolsa Social.

Gracias a las **empresas de impacto** que día a día demuestran que **otro modelo económico es posible**. Gracias a los **inversores** que apuestan por unir **propósito y rentabilidad**. Gracias a nuestros **partners** que nos acompañan y **fortalecen el ecosistema**.

En este balance de 2024 hacer una mención especial a nuestros **socios estratégicos** e inversores —**Triodos Bank, Triodos Ventures, Helenos, 3XP y Phitrust**— por **creer en nosotros** y apoyarnos en nuestra misión de construir un mercado más **justo, humano y sostenible**. Vuestra visión y respaldo han sido **claves para seguir creciendo** y consolidando nuestro propósito.

El futuro se construye en **comunidad**, y estamos profundamente agradecidos de poder hacerlo junto a todos vosotros.

¡Seguimos!



www.bolsasocial.com
Informe de impacto
2024